

**Md. Afsar Ali FCMA**

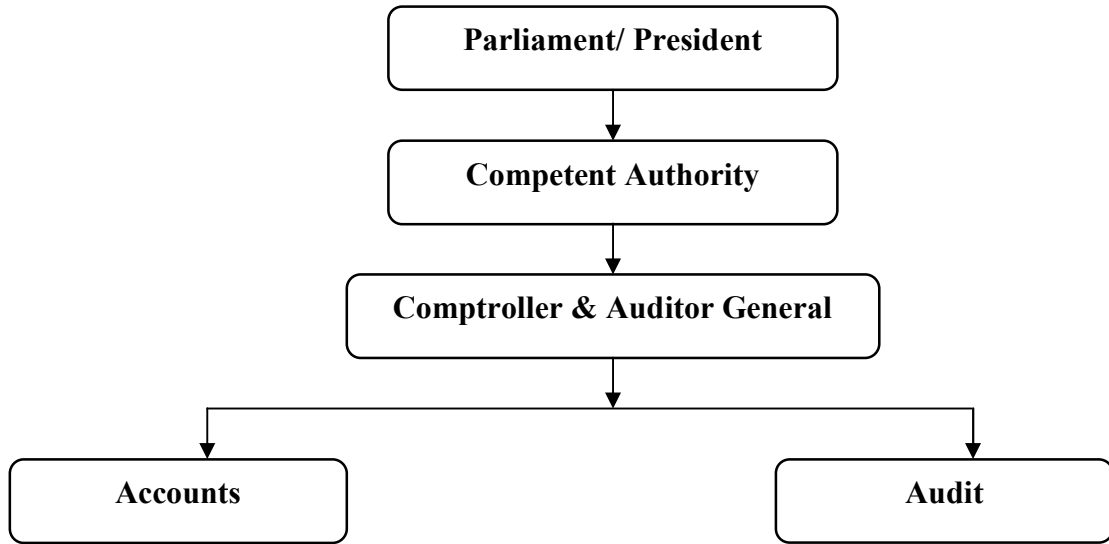
Cell # 01974327636,

01914327636

## **Financial Rules-I (Procurement Rules)**

General Financial Rules (GER) এবং Public Procurement Rules (PPR) উভয়ই রাষ্ট্রপতির নির্বাহী আদেশাবলী। যারা রাষ্ট্রপতি কর্তৃক আদেশপ্রদানপূর্বক, সরকারী রাজস্ব সংগ্রহ, ব্যয়নির্বাহ, হিসাবরক্ষণ ও হিসাবনিরীক্ষণ কার্যাবলী সম্পাদিত হয়ে থাকে। এই আদেশবলে উপযুক্ত কর্তৃপক্ষকে আর্থিক ক্ষমতা প্রদান (Financial Delegation), রাজস্ব সংগ্রহ ও ব্যয়নির্বাহের হিসাবরক্ষণ এবং ও তার নিয়ন্ত্রণের জন্য হিসাবনিরীক্ষণের কার্যাবলী সংযুক্ত হয়েছে।

### **Hierarchy of Delegation of Power**



রাজস্ব নির্ধারণ, সংগ্রহ এবং নিয়ন্ত্রণ- ৮ ধারা:

এক্ষেত্রে সরকার কর্তৃক জারিকৃত সার্বিক কিংবা বিশেষ নির্দেশাবলী সাপেক্ষে সরকারের পাওনা সঠিকভাবে এবং দ্রুততার সাথে নির্ধারণ, সংগ্রহ এবং ব্যাংকে জমা প্রদান রাজস্ব কিংবা প্রশাসনিক বিভাগের দায়িত্ব।

## ব্যয়এবং অর্থ পরিশোধ-৯ ধারা:

সাধারণভাবে কোন কর্তৃপক্ষনির্দিষ্ট বৎসরেরঅনুমোদিতমঞ্জুরিএবংউপযোজনে কোনব্যয় অন্তর্ভুক্ত না থাকলেএবৎসরকারঅথবাসরকার কর্তৃক এই মর্মে ক্ষমতাপ্রাপ্ত কর্তৃপক্ষেরসাধারণকিংবাবিশেষনির্দেশাবলীদ্বারাব্যয়মঞ্জুরিকৃত নাহলে কোন কর্তৃপক্ষসরকারিতহবিলহলেব্যয়সাপেক্ষ কোন দায়গ্রহণকিংবাব্যয়নির্বাহকরতেপারবেনা।

## আর্থিক যথার্থতার মানদণ্ড-১০ ধারা:

সরকারিতহবিলহতে অর্থ ব্যয়েকিংবা ব্যয়ের অনুমতিপ্রদানেক্ষমতাপ্রাপ্তপ্রত্যেককর্মকর্তা উচ্চ আর্থিক যথার্থতারমানদণ্ডদ্বারাপরিচালিতহবেন। এক্ষেত্রে যে সকলনীতিরউপরসাধারণত গুরুত্ব আরোপকরা হয়তানিম্নরূপ:

(১) একজন দূরদর্শী ব্যক্তি নিজস্ব অর্থ ব্যয়ের ক্ষেত্রে যেক্ষেপসতর্কতাঅবলম্বন করেনসরকারি অর্থ ব্যয়ের ক্ষেত্রেপ্রত্যেকসরকারিকর্মকর্তানুরূপসতর্কতাঅবলম্বন করবেন।

(২) দৃশ্যতপ্রয়োজনের অতিরিক্ত অর্থ ব্যয়সমীচীন নয়।

(৩) ব্যয়মঞ্জুরীরক্ষমতাপ্রয়োগকালেপ্রত্যক্ষকিংবাপরোক্ষভাবেনিজেরজন্য সুবিধাজনকহবেএমনআদেশ দেওয়া কোন কর্তৃপক্ষেরসমীচীন নয়।

(৪) সরকারি অর্থ কোন ব্যক্তিবিশেষ অথবাসমাজেরএকটিঅংশবিশেষেরসুবিধারজন্য ব্যবহৃতহওয়াসমীচীন নয়, যদি না -

১. জড়িতব্যয়ের অঙ্কনগণ্য হয়, অথবা

২. আদালতেবলবৎযোগ্য কোন দাবি হয়, অথবা

৩. ব্যয় স্বীকৃত নীতিবাহিতানুযায়ী হয়।

(৫) কোনবিশেষধরনেরখরচমিটানোরজন্য মঞ্জুরকৃত ভাতাএমনভাবেনিয়ন্ত্রিতহতেহবেযাতে ঐ ভাতাসঠিকভাবেপ্রাপকেরআয়েরউৎসেপর্যবসিতনা হয়।

## ব্যয় নিয়ন্ত্রণ-১১-১২ধারা

প্রত্যেকবিভাগীয়প্রধানপ্রতিটি ক্ষেত্রেআর্থিক শৃঙ্খলাএবংকঠোরমিতব্যয়িতাপ্রতিষ্ঠারজন্য দায়ী।

তিনি তাঁরনিজেরঅফিসএবং তাঁরঅধস্তনব্যয়নকর্মকর্তাগণযাতেআর্থিক বিধি-বিধানঅনুসরণকরেন তজ্জন্য দায়ী।

একজননিয়ন্ত্রককর্মকর্তা কেবলঅনুমোদিতবরাদ্দেরমধ্যে

মোটব্যয়সীমিতরাখারবিষয়েইনজর রাখবেননাবরংব্যয়নির্বাহীইউনিটসমূহে বরাদ্দকৃত তহবিল যেনজনস্বার্থে এবং যে

উদ্দেশ্যে বরাদ্দকরাহয়েছিল সেইউদ্দেশ্য সাধনেব্যয়িতহয় সেইদিকে লক্ষ্য রাখবেন। যথাযথ নিয়ন্ত্রণরক্ষারজন্য

তিনি কেবলবরাদ্দকৃত অর্থ হতেপ্রকৃত ব্যয় কত হয়েছে কেবল এই

বিষয়েইনিজেকেঅবহিতরাখবেননাবরংএরবিপরীতেকিপরমাণপ্রতিশ্রুতি দেওয়াহয়েছেএবং দায়

সৃষ্টিহয়েছেএবংহবে(Committed Liabilities) সে সম্পর্কেও অবহিতহবেন।

সরকারএবংসরকারিহিসাবসম্পর্কিত স্থায়ীকমিটির(PA) সম্মুখেতিনিপ্রয়োজনবোধেবিভাগীয় ব্যয়ের সম্পূর্ণ দায়িত্ব

গ্রহণএবংনিরীক্ষাযাচাইঅথবা অন্য কোনপরীক্ষারফলে কোনআর্থিক অনিয়মকিংবাপ্রয়োজনের অতিরিক্ত ব্যয়ের

দৃষ্টান্তসম্পর্কে ব্যাখ্যাকিংবা যুক্তি প্রদানে সমর্থ হবেন।

## Public Procurement Rules (Financial Range of Procuring Method)

১	নগদ ক্রয় পদ্ধতি (Cash Purchase Method)	টাকা: ২৫,০০০ সর্বোচ্চ
২	অনুরোধ সম্বলিত কোটেশনপদ্ধতি (Request For Quotation-RFQM)	টাকা: ৩,০০,০০০ রাজস্ব টাকা: ৫,০০,০০০ উন্নয়ন
৩	সীমিত দরপত্রপদ্ধতি (Limited Tender Method-LTM)	৩.০০ কোটি
৪	উন্মুক্ত দরপত্রপদ্ধতি (Open Tender Method-OTM)	-----
৫	সরাসরি ক্রয় পদ্ধতি (Direct Purchase Method-DPM)	-----
৬	Framework Contract	পুনঃপুন ক্রয়ের ক্ষেত্রে
৭	Force Account	বাৎসরিকসর্বোচ্চ ২.০০ লক্ষটাকা

## Power and Duties:

1. Syndicate: As per R.U. Act, Statutes & Ordinances.
2. Vice-Chancellor: Do
3. Pro-Vice Chancellor: Do
4. Treasurer: Do
5. Registrar: Do

\* দাপ্তরিকক্ষমতাবলে কোনো দায়িত্বপ্রাপ্তকর্মকর্তা যেসকল লেনদেনের সঙ্গে যুক্ত তাঅবশ্যইঅবিলম্বে হিসাবভুক্ত হতেহবে।

\*\* সরকারেরপাওনাহিসেবেপ্রাপ্ত অর্থ অথবাসরকারেরজিম্মায় অর্থ প্রদান ট্রেজারিফন্ডসঅনুযায়ীসরকারেরহিসাবেজমাহইবে।

\*\*\* অবিসম্বাদিতভাবেসরকার কর্তৃক যে অর্থ প্রদেয় তাপরিশোধেবিলম্ব সকলবিধি ও বাজেটনীতিরপরিপন্থি এবংতাপরিহারকরাসমীচীন।